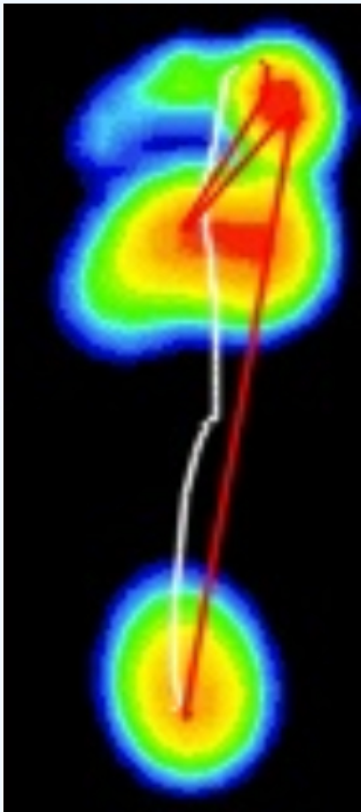
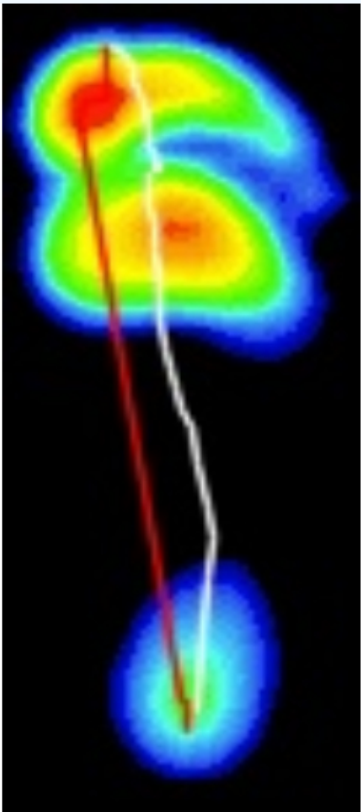




左右脚动态数据



第1步	Cop数据	第2步
197.97	cop距离【mm】	211.37
-0.26	步偏脚【°】	1.53
8672.08	面积【mm²】	7595.25
21080.59	压力【kgf】	18547.72
2.30	压强【gr/%】	2.28
28534.15	最大压力【kgf】	32144.04
0.20	速度【mm/ms】	0.21



支撑相

左脚

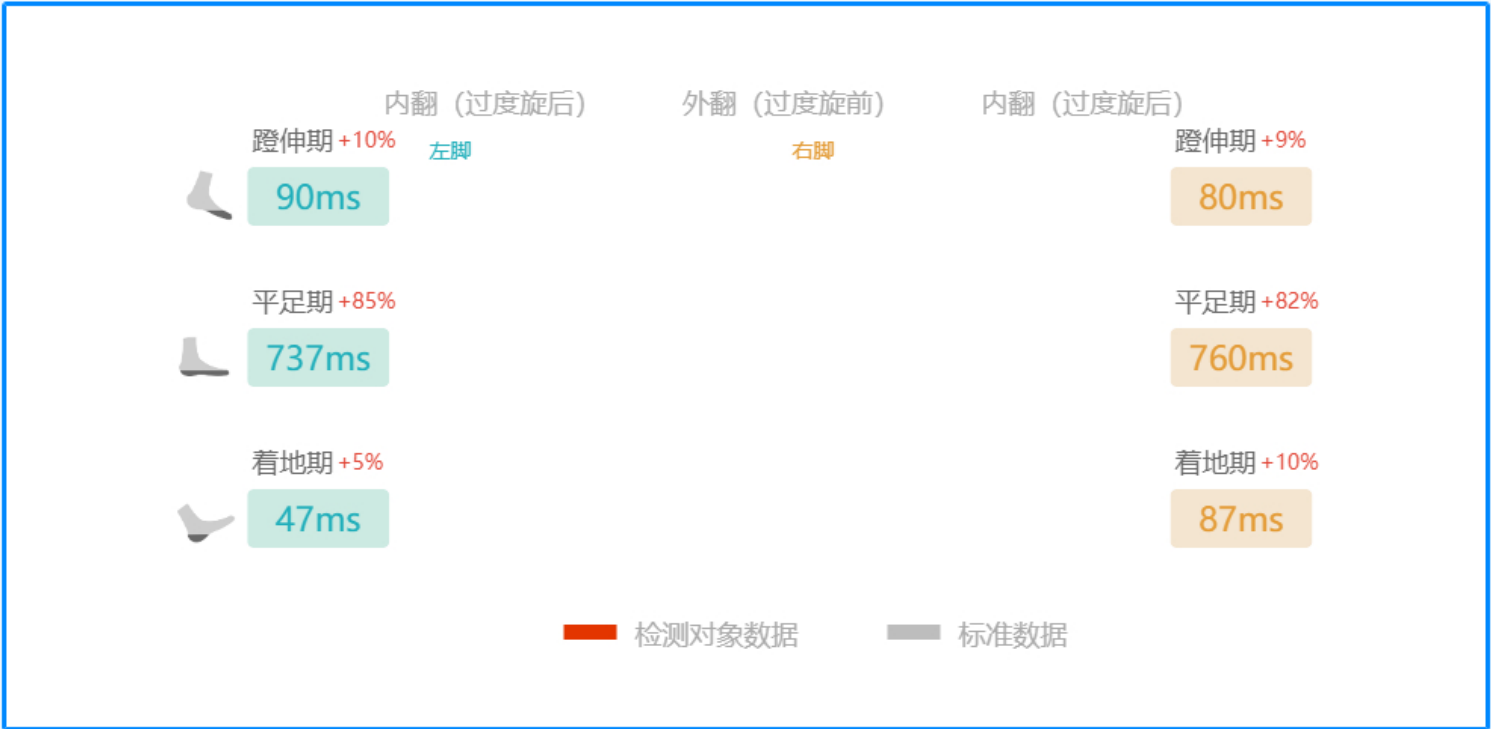
● 着地期 5%	
时长【ms】	46.67
平均速度【mm/ms】	0.06
最大面积【mm²】	2492.63
最大压力【kgf】	4839.76
● 平足期 85%	
时长【ms】	736.67
平均速度【mm/ms】	0.21
最大面积【mm²】	13600.13
最大压力【kgf】	34788.20
● 蹬伸期 10%	
时长【ms】	90.00
平均速度【mm/ms】	0.30
最大面积【mm²】	4412.25
最大压力【kgf】	7569.42

右脚

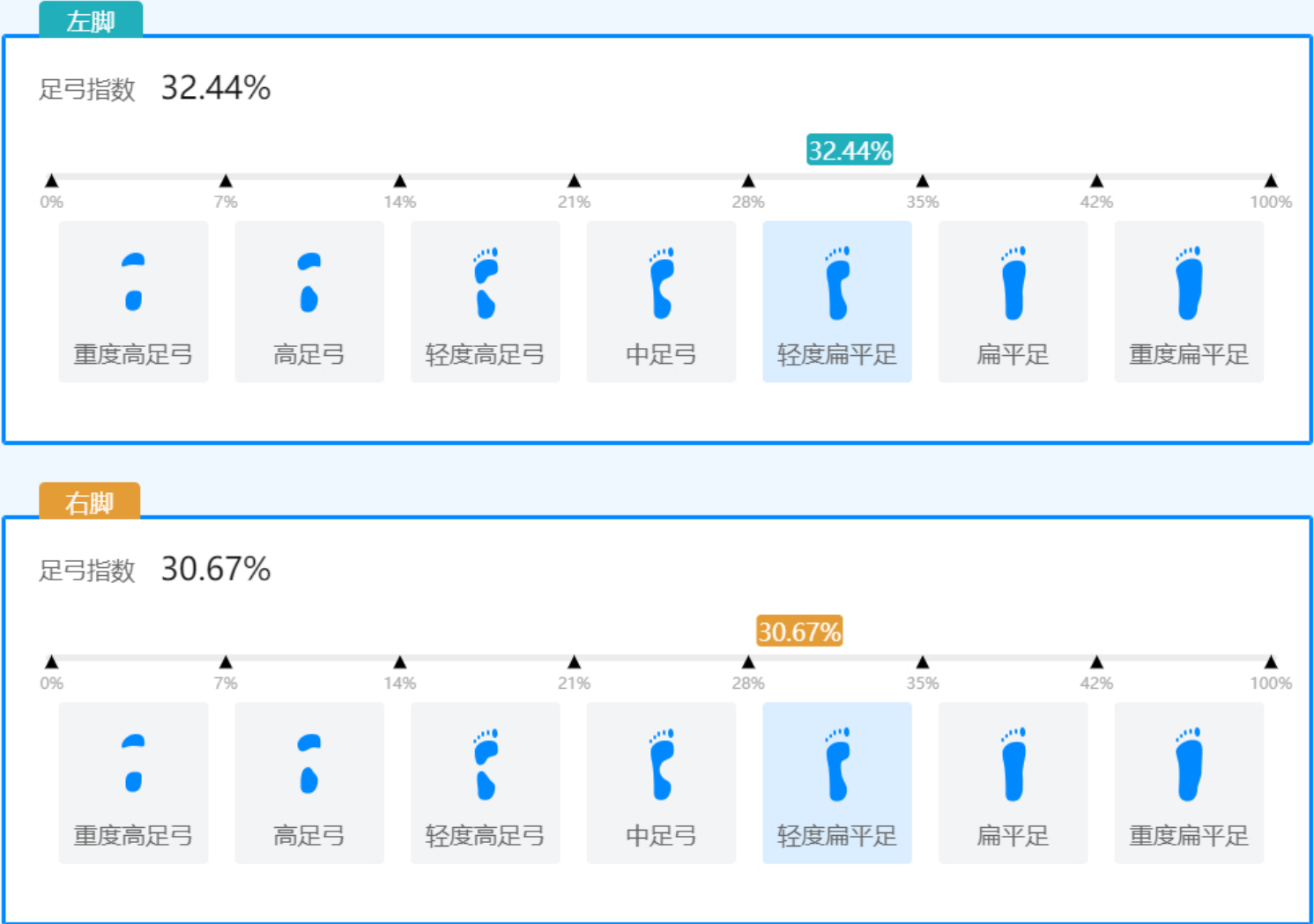
● 着地期 10%	
时长【ms】	86.67
平均速度【mm/ms】	0.10
最大面积【mm²】	3338.63
最大压力【kgf】	8613.83
● 平足期 82%	
时长【ms】	760.00
平均速度【mm/ms】	0.21
最大面积【mm²】	13711.88
最大压力【kgf】	34224.89
● 蹬伸期 9%	
时长【ms】	80.00
平均速度【mm/ms】	0.23
最大面积【mm²】	4245.00
最大压力【kg/f】	6419.76



内外翻



足弓类型





报告结论